

平成19年度CSI事業概要

◆機関事業としての認知

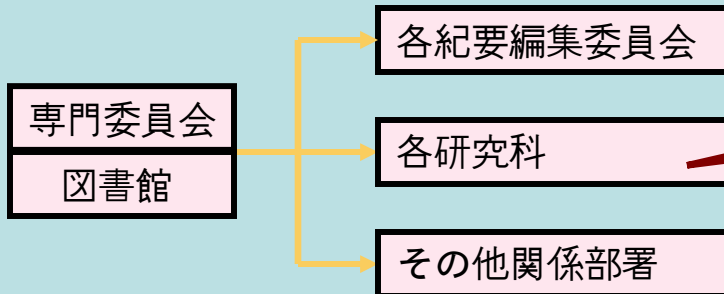
- ◆リポジトリ専門委員会設立
- ◆大学ホームページへのバナー

◆学内組織への働きかけ

- ◆紀要編集委員会、研究科へのコンテンツ取りまとめ依頼

◆オーバーレイジャーナル

- ◆九州地区リポジトリ論文集
- ◆学部ホームページ（紀要）



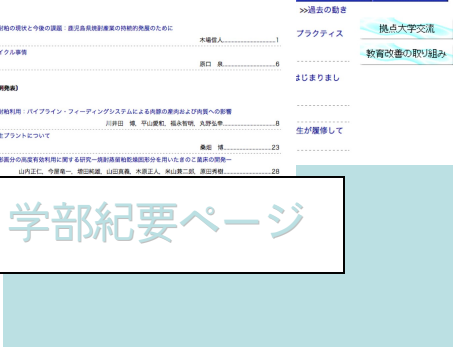
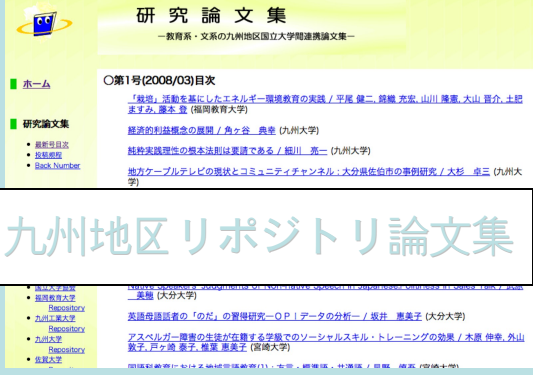
関係部署へ
Approach!

全学事業としての認知

オーバーレイジャーナルへの展開

紀要論文、博士論文の一定数確保に成功

登録件数: 2,900件超
165%Up



九州地区リポジトリ論文集

リポジトリ

学部紀要ページ